

いのちと暮らしを守る

北区議会議員

みやじま 宮島 おさむ



公明党北総支部
滝野川・十条台支部
支部長

プロフィール

- 1964(昭和39年)長野県生まれ 54歳
- 高校卒業後北区滝野川に在住
- 昭和58年 中央大学理工学部入学
同年 東京都水道局入局
(東京都職員24年間勤務)
- 平成19年4月 北区議会議員初当選
3期12年在職
- 妻・一男二女の5人家族
- 公明党東京都本部 青年局長
公明党議員団 政務調査会長
中央大学学員会北区白門会 事務局長
北区中日友好協会 副会長
- 平成26年度 防災特別委員会 委員長
平成27年度 監査委員
平成28年度 健康福祉委員会 委員長
平成29年度 第70代副議長
平成30年度 決算特別委員会 委員長
(委員長以上の経歴)



ネットワークの力で実現したJR板橋駅
エスカレーター前にて宮島おさむ区議[㊟]
に期待を寄せる太田衆議院議員

宮島おさむは取り組みます!!

- 給付型奨学金の拡充に取り組みます!
- 働くお母さんのために保育所待機児童
ゼロを実現します!
- 高齢者のために特別養護老人ホームを
増設します!
- 全小中学校の体育館に冷暖房設備を
増設します!
- オリンピック・パラリンピック開催に向け
スポーツ環境の整備とバリアフリー化を推進します!
- 障がい者のためにグループホームを新設します!
- ゲリラ豪雨による水害対策を更にさらに拡充します!
- 首都直下地震への対策をさらに推進・拡充します!
- 東十条駅南口の橋の架け替えと駅構内及び岸町から
のエレベーターを設置します!



キリトリ線

「宮島おさむ」後援会入会申込書

ふりがな		男・女	宮島おさむ 後援会入会規約(抜粋) 名称: 本会は、宮島おさむ 後援会という。 目的: 本会は、宮島おさむの政治活動を支援するとともに、会員相互の親睦を図る事を目的とする。 会員: 本会は目的に賛同する個人をもって会員とする。 事業: 本会の目的を達成するために、必要な政治活動、講演会、広宣活動などを行う。 役員: 本会に会長1名、副会長、幹事、若干の役員を置く。 附則: 本規約を改定するときは、役員会の決議を経なければならない。 ※当申込書は、切り取るかコピーしてお使い下さい。
お名前			
ご住所	北区		
TEL			
宮島おさむ 後援会事務所 〒114-0023 北区滝野川4-30-5 TEL.090-3215-9880	年 月 日		



これからこの地域の皆さまのため、全力で頑張ります。

国を動かした実績

- ▶ 白血病ウイルス (HTLV-1) 妊婦健診無料化を実現 関連疾患を難病指定へ

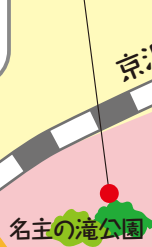
東十条駅南口への
バリアフリー化工事の
提案・推進

東十条



住民要望を踏まえ
拡幅工事を推進

名主の滝公園の
全面改修工事を推進



十条台小
学

区立中央図書館

中央公園の公衆トイレを改修

王子第二小
学

都営団地の建替えに
ついて、住民の要望
を反映

王子

北区役所



都営滝野川
3丁目アパートの
耐震補強と
エレベーター
を設置

住民の足として
コミュニティバスを運行

音無橋にエレベーターを設置

待機児童解消のため、
滝野川北保育園を拡充

滝北保育園つぼみ分園を
滝野川北保育園に統合し、
就学前まで受入可能に拡充

公務員住宅跡地に
公園・シルバーピア・
障がい者グループホームを建設

八幡通り商店会の
案内掲示板を設置

滝二小学校の体育館に
冷暖房設備を設置

高速道路下の公園整備
桜の植樹、時計の設置

JR板橋駅のバリアフリー化
工事及び駅周辺整備、
駐輪場設置を実現

区議会公明党が実現した主な実績

こうれい

幸齢社会をめざして

- ・認知症の総合対策
- ・特別養護老人ホームなど増設

子育て世代の応援団

- ・スマホを活用した健康増進事業
- ・妊娠期からの切れ目ない支援策
- ・保育所定員を4年で1000人以上拡大

災害に強い北区へ

- ・水害対策を強化
- ・土砂災害ハザードマップを全戸配布
- ・危険なブロック塀対策

安全・安心の街に

- ・防犯カメラの設置促進
- ・JR駅のバリアフリー化

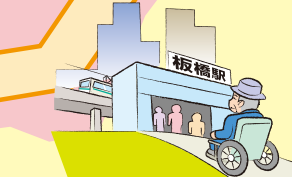
公明党は取り組みます!

- ▶ 保育所・学童保育の待機児童ゼロ
- ▶ コミュニティバスの新規路線を運行
- ▶ 区立全小中学校体育館へのエアコン設置
- ▶ 障がい者グループホームの増設

水害対策として貯留槽の整備
雨水取入口の設置、学校の校庭に
一時貯留槽の設置、道路の拡張

老朽化した私道
下水道を改修

板橋



南谷端公園

谷端小
学

滝野川第二小
学

滝野川西区民センター



旧滝野川第六小
学

滝野川紅葉中
学

埼京線

中山道

首都高速道路

石神井川

京浜東北線
新幹線

区役所通り

岩槻街道